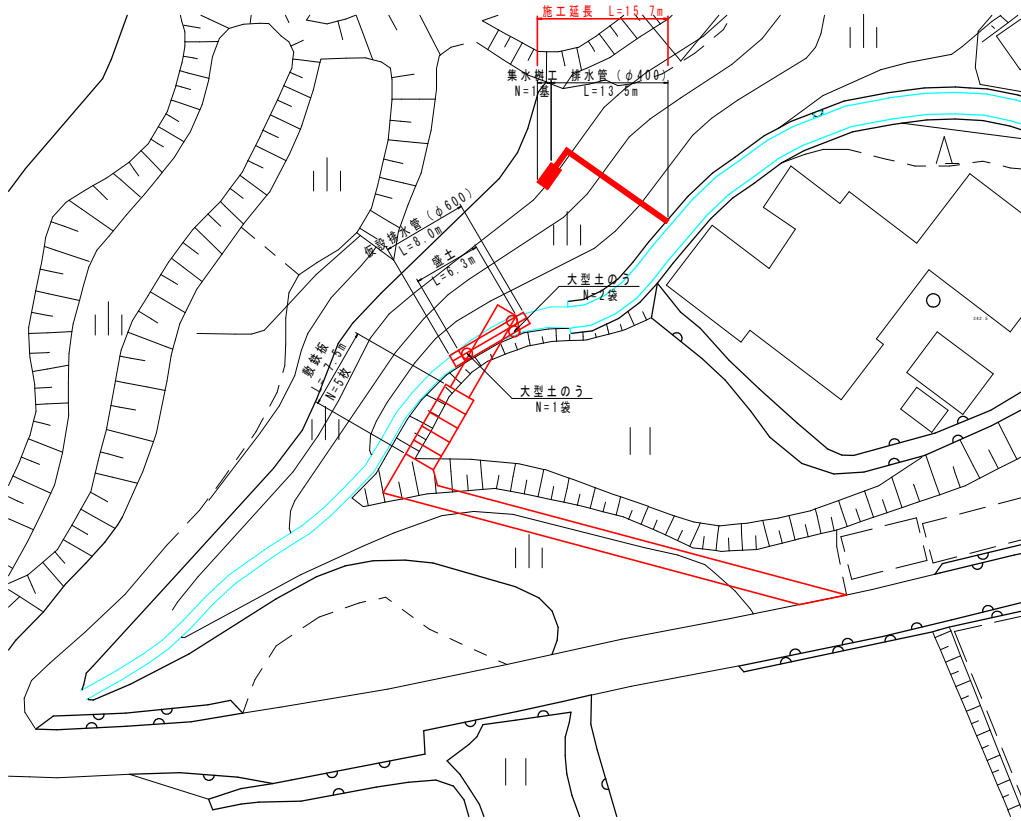


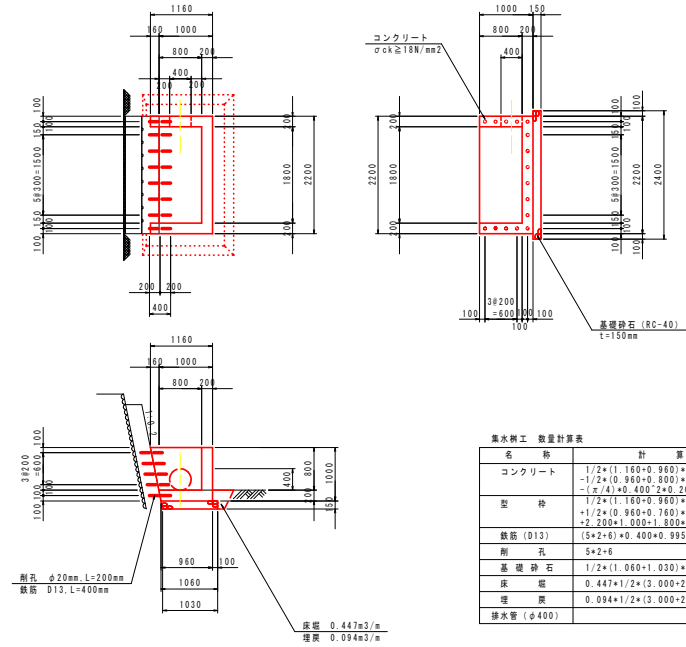
平面図

S=1/250



集水樹工構造図

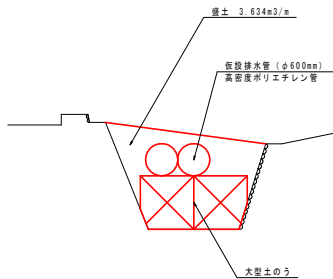
S=1/50



名称	計算式	数量
コンクリート	$1/2 \times (1.160 + 0.960) \times 1.000 \times 2.200 - 1/2 \times (0.960 + 0.800) \times 0.800 \times 1.800 - (\pi/4) \times 0.400^2 \times 0.200$	1.040 m <sup>3</sup>
型枠	$1/2 \times (1.160 + 0.960) \times 1.000 \times 2 + 1/2 \times (0.960 + 0.760) \times 1.000 \times 2 + 2.200 \times 1.000 + 1.800 \times 1.000$	7.84 m <sup>2</sup>
鉄筋 (D13)	$(5 \times 2 \times 5) \times 0.400 \times 0.995$	6.37 kg
剛孔	$5 \times 2 \times 5$	16 孔
基礎砕石	$1/2 \times (1.060 + 1.030) \times 2.400$	2.51 m <sup>3</sup>
床層	$0.447 \times 1/2 \times (3.000 + 2.650)$	1.3 m <sup>3</sup>
埋戻	$0.094 \times 1/2 \times (3.000 + 2.650)$	0.3 m <sup>3</sup>
排水管 (φ400)		13.5 m

仮設工断面図

S=1/50

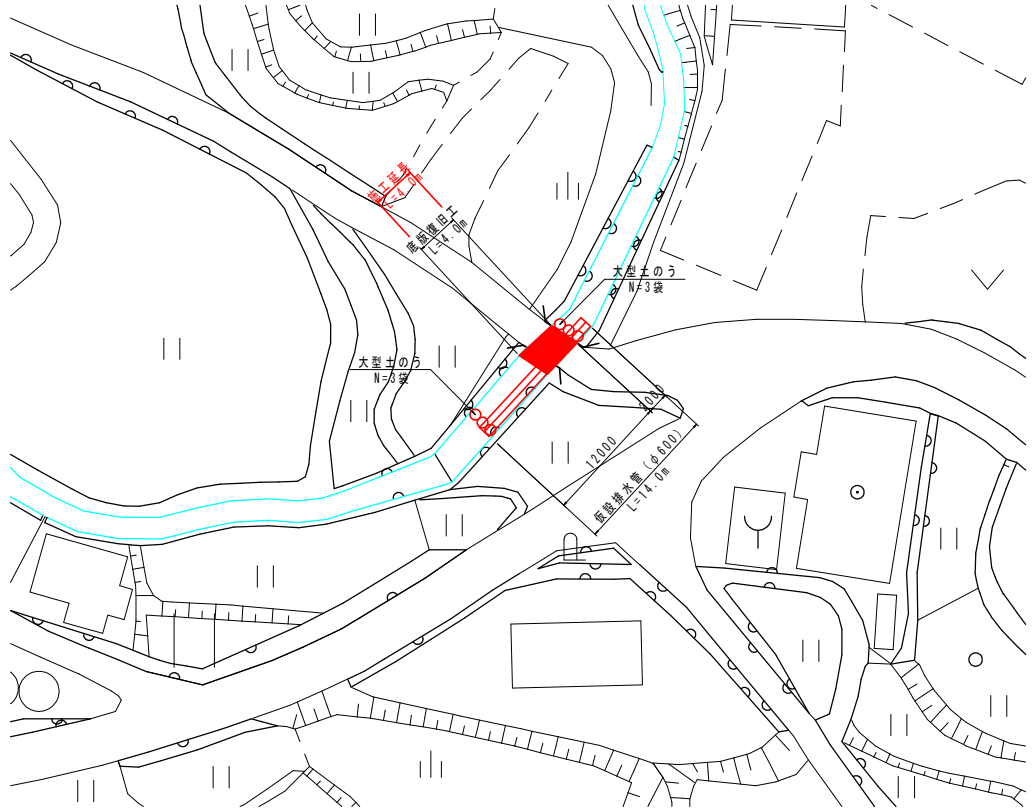


名称	計算式	数量
盛土	$3.634 \times (6.3 - 2.0)$	15.6 m <sup>3</sup>
大型土のう	2+1	3 袋
仮設排水管 (φ600)	8.00+2	16.0 m
鉄筋板	$1.524 \times 3.048 \times 5$	23.23 m <sup>2</sup>
敷鉄板	$0.802 \times 5$	4.01 t

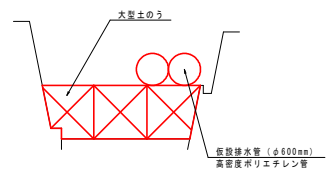
実施設計図面

工事名	R2徳土 野尻谷川 上勝・生実 河川維持工事		
路線名等	野尻谷川		
工事箇所	勝浦郡上勝町生実字中野		
図面名	集水樹工一般図		
縮尺	図示	図面番号	1 / 2
会社名			
事業者名	徳島県東部農土整備局<徳島>		

平面図  
S=1/250

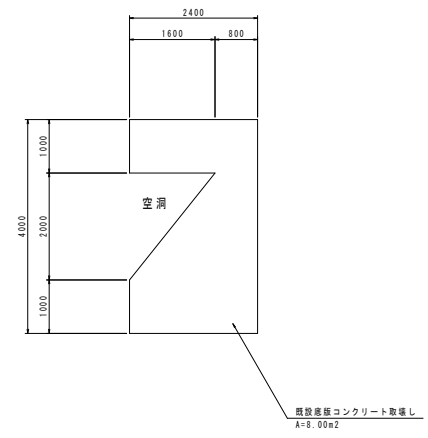
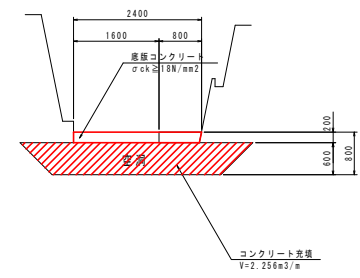


仮設工断面図  
S=1/50



仮設工 数量計算表		1式当り数量	
名称	計算式	数量	
大型土のう	3×2	6	袋
仮設排水管 (φ600)	14.00×2	28.0	m

底板復旧工構造図  
S=1/50



底板復旧工 数量計算表		1.0箇所当り数量	
名称	計算式	数量	
底版コンクリート	2.400×4.000×0.200	1.920	m3
コンクリート充填	2.256×4.000	9.024	m3
コンクリート版切斷	2.400×2	4.80	m
コンクリート取返し	2.400×4.000-1/2×2.000×1.600	8.00	m2
コンクリート取揃分	(2.400×4.000-1/2×2.000×1.600)×0.200	1.60	m3

実施設計図面

工事名	R2徳土 野尻谷川 上勝・生実 河川維持工事		
路線名等	野尻谷川		
工事箇所	勝浦郡上勝町生実字中野		
図面名	底板復旧工一般図		
縮尺	図示	図面番号	2 / 2
会社名			
事業者名	徳島県東部農土整備局<徳島>		